

A serene sunset scene over a body of water. The sun is a bright white-yellow circle in the center of the sky, with its light reflecting as a shimmering path on the water's surface. The sky transitions from a pale yellow near the horizon to a deeper orange at the top. The water shows gentle ripples. The logo for 'NATULUX' is centered over the image, featuring a stylized sunburst icon to the left of the brand name.

NATULUX
Nature Meets Luxury

Na konci dne je příroda největším luxusem, který nám zůstal.

Projekt Natulux se nachází v Küçük Erenköy, na velmi speciálním pozemku přímo u moře, umístěném na okraji útesu s neuvěřitelným širokoúhlým výhledem 270 stupňů. Když poprvé vstoupíte na místo, získáte pocit, že jste přímo v moři nebo na něm, nikoliv pouze s výhledem z dálky.

8 exkluzivních vil na přední fasádě se nachází na okraji skalního útesu a při pohledu z dálky působí, jako by byly na moři. Z pohledu z privátní cesty za nimi vypadá, že se jedná o jednopodlažní bungalovy, avšak pod obytnými prostory a bazénem na úrovni silnice jsou umístěny ložnice. Střešní terasa je třešničkou na dortu, s 360stupňovým výhledem na moře a hory v pozadí, zatímco tři ložnice s vlastními koupelnami a šatnami se otevírají přímo k moři do zahrady lásky, nabízející ohromující výhledy jak zvenku, tak zevnitř.

Druhá řada, skládající se z 5 dvoupatrových vil, je umístěna na střešních terasách první řady, což díky přirozenému reliéfu pozemku poskytuje ničím nerušené výhledy na moře, stejně jako v první řadě.

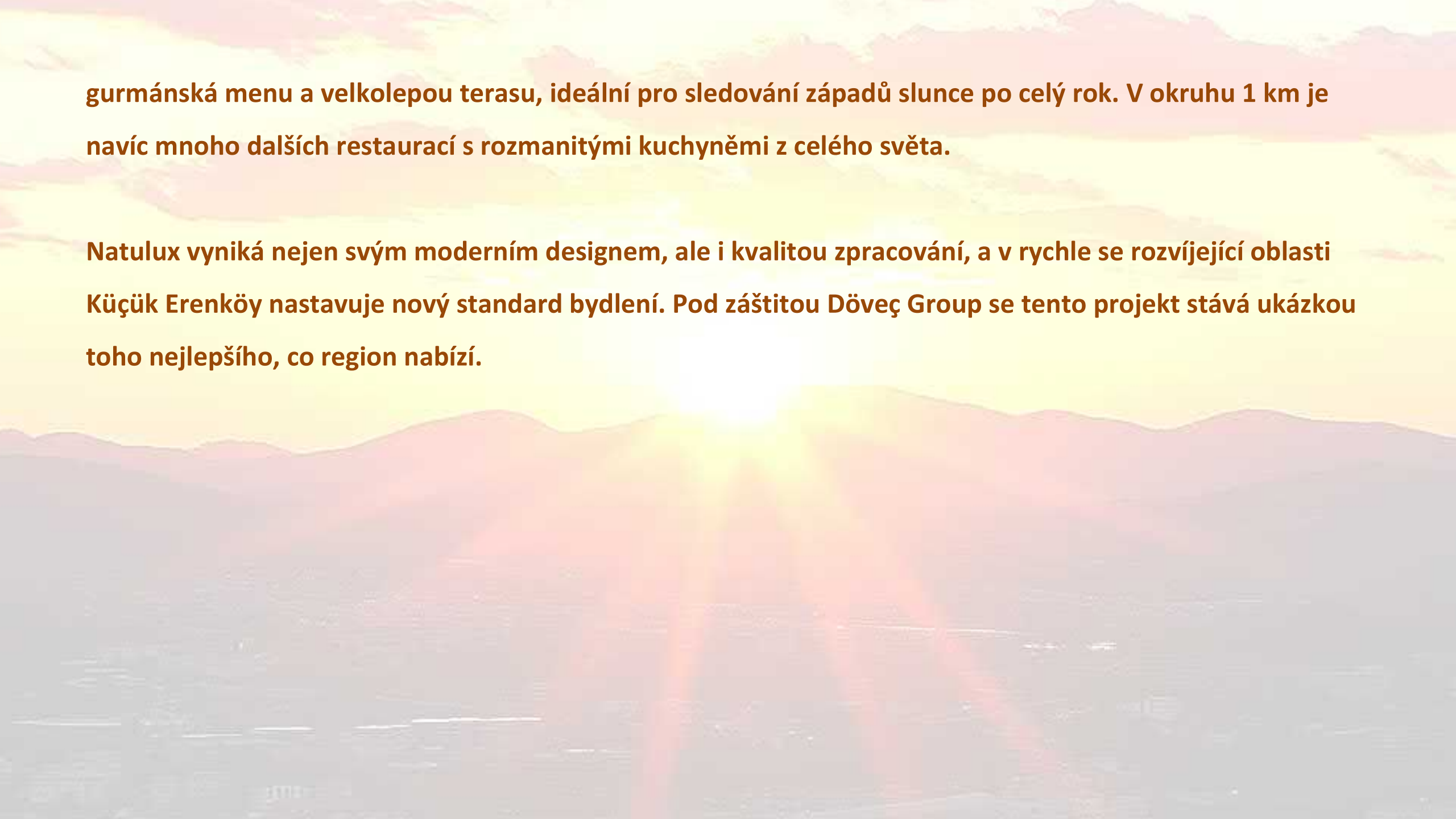
Podzemní garáž a prostorná místnost v suterénu mají přístup k přirozenému světlu a větrání díky otevření k vnitřní privátní cestě a snížené zahradě na pozemku. Obytné prostory v přízemí se otevírají do krásné zahrady.

Ve třetí řadě dvou bloků apartmánů se nachází 8 dvoupatrových zahradních bytů se dvěma ložnicemi a dvoupodlažním obytným prostorem, jídelnou a kuchyní. Všechny apartmány mají přístup do soukromé zahrady před obytnými prostory. Ve stejných dvou blocích jsou také 4 soukromé penthousy se třemi ložnicemi a velkou soukromou střešní terasou pro každý byt, které nabízejí nádherné výhledy na moře a hory. Oba bloky mají zelenou plochu u vchodu a mnoho parkovacích míst.

Zadní část Natuluxu je vyvýšená, s širokouhlým výhledem na moře, který se rozkládá přes horský průsmyk na západní straně, a dechberoucími západy slunce nad mořem. Dva bloky apartmánů nabízejí 4 byty s dispozicí 3+1 se zahradami a 8 luxusních duplexových penthousů s dispozicí 2+1, které jsou vybaveny velkorysími střešními terasami – standardem ve všech těchto penthousech.

Na východní straně najdete 5 dalších bloků s 6 byty o dispozici 1+1 se zahradami a 6 duplexovými byty o dispozici 2+1. Střešní terasy zde vytvářejí dokonalé prostředí pro relaxaci. Celkem 60 apartmánů obklopuje společný bazén a moderní suterénní prostory, které zahrnují fitness centrum, spa a krytý bazén se zapuštěnou zahradou, zajišťující dostatek světla a vzduchu do všech prostor. Každý apartmán nabízí výhled na bazén a moře směrem na severovýchod.

Hned vedle projektu se nachází vyhlášená restaurace Eagle's Nest, známá také jako The Nest, která nabízí



gurmánská menu a velkolepou terasu, ideální pro sledování západů slunce po celý rok. V okruhu 1 km je navíc mnoho dalších restaurací s rozmanitými kuchyněmi z celého světa.

Natulux vyniká nejen svým moderním designem, ale i kvalitou zpracování, a v rychle se rozvíjející oblasti Küçük Erenköy nastavuje nový standard bydlení. Pod záštitou Döveç Group se tento projekt stává ukázkou toho nejlepšího, co region nabízí.




ERCAN AIRPORT


NATULUX

Longbeach


DOVEC
GROUP OF COMPANIES

GAZİMAĞUSA
FAMAGUSTA
43 KM
45 DK

İSKELE
34 KM
30-35 DK

ERCAN HAVAALANI
ERCAN AIRPORT
45 KM
40-45 DK

LEFKOŞA
NICOSIA
70 KM
65-70 DK

LARNAKA HAVAALANI
LARNAKA INTERNATIONAL
AIRPORT
70 KM
65-70 DK

GİRNE
KYRENIA
35 KM
30-35 DK

GİRNE
HASTANE
KYRENIA HOSPITAL
33 KM
30-35 DK

The location where mountain and sea are close to each other.



With a 245° angle of sea panorama

An excellent integration with the sea










The most beautiful sunset
sightseeing on the island

SITUATION PLAN

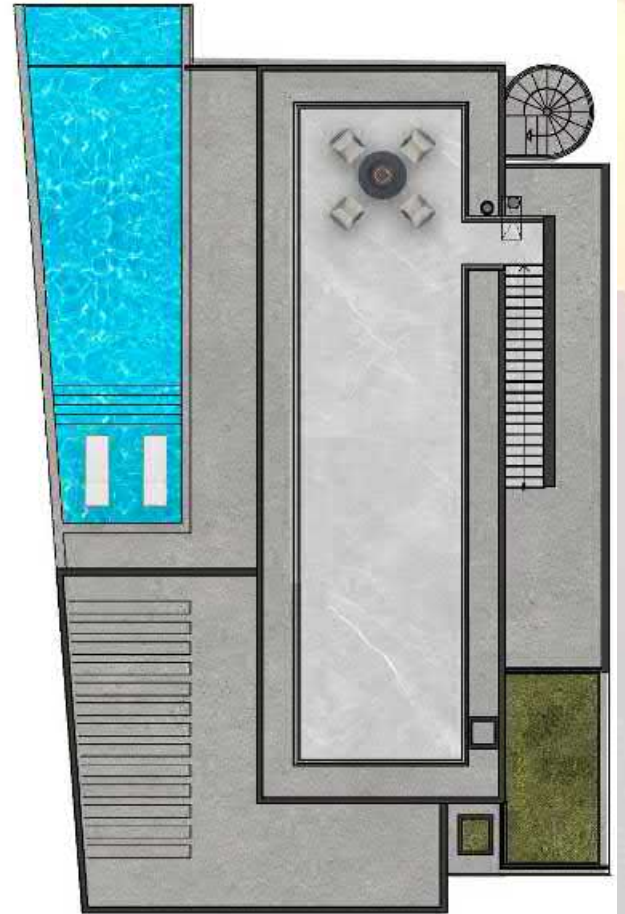
SITUATION PLAN

	A TYP VILLA 4+1 SPA DUBLEX
	B TYP VILLA 3+1 TRIBLEX
	C BLOCK 2+1 LOFT GARDEN & 3+1 PENTHOUSE
	D BLOCK 3+1 GARDEN & 2+1 LOFT PENTHOUSE (L)
	E BLOCK 1+1 GARDEN & 2+1 LOFT PENTHOUSE



25 Blocks
98 Units

A TYP VILLA
4+1 SPA DUBLEX





B TYP VILLA
3+1 TRIPLEX

6 Blocks



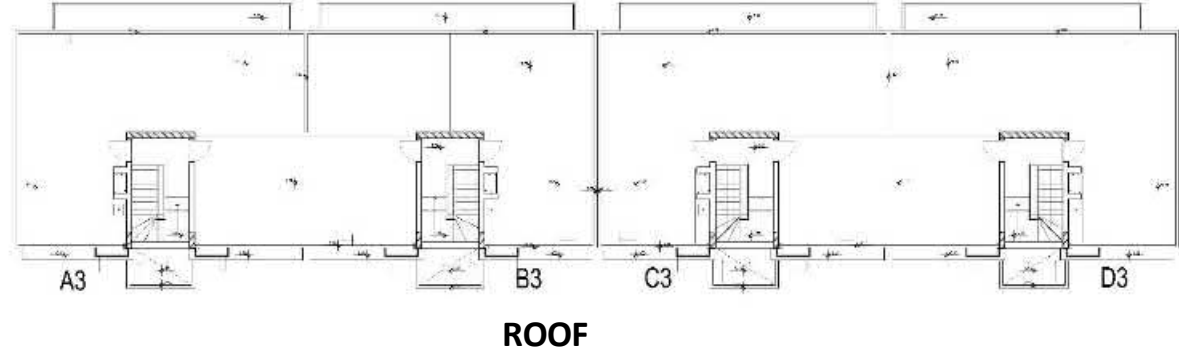
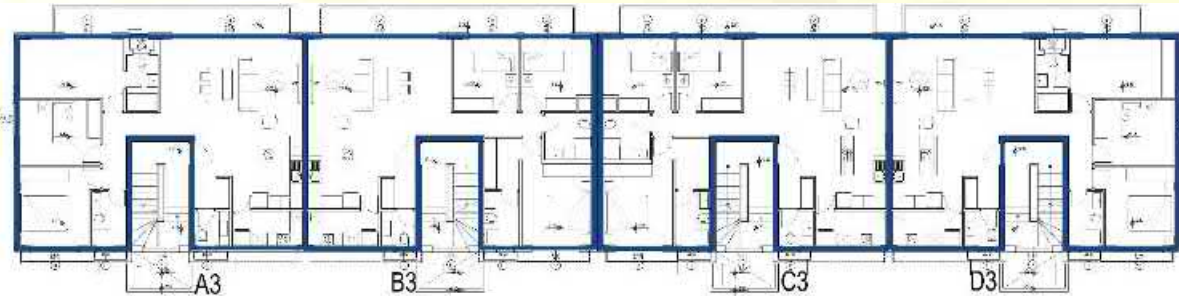
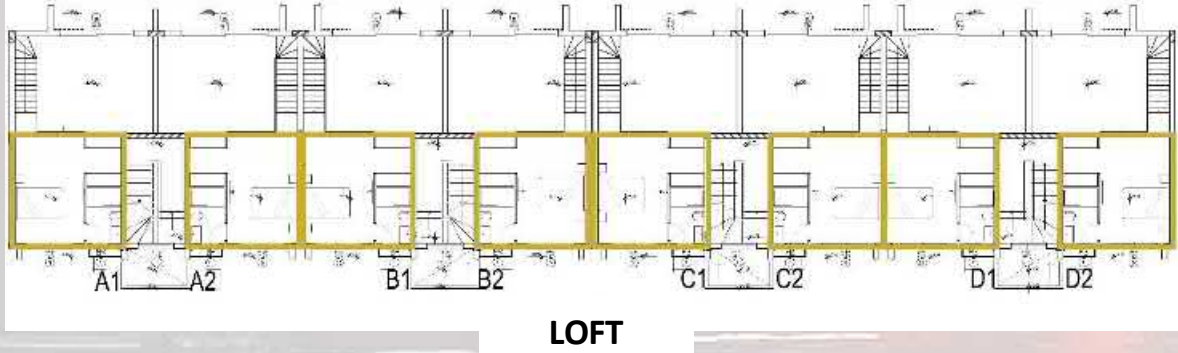
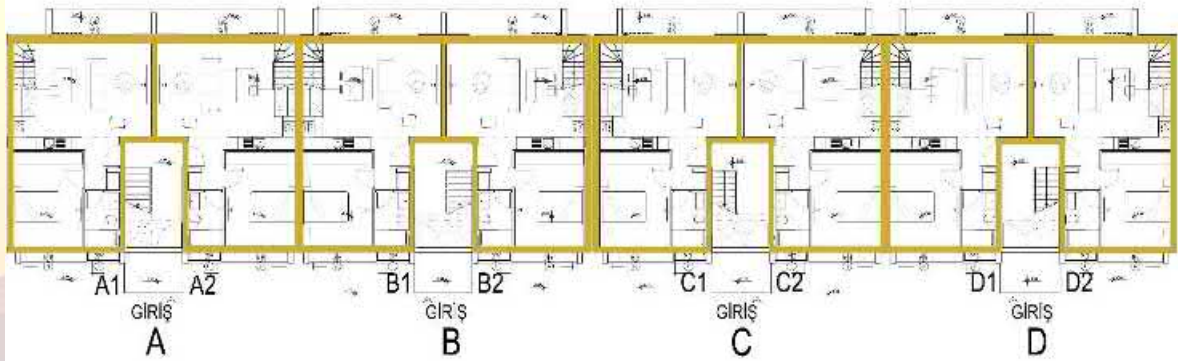


C BLOCK

4 Block

2+1 LOFT GARDEN (8 Unit)

3+1 PENTHOUSE (4 Unit)



C BLOCK
2+1 Loft Garden



C BLOCK
3+1 Penthouse



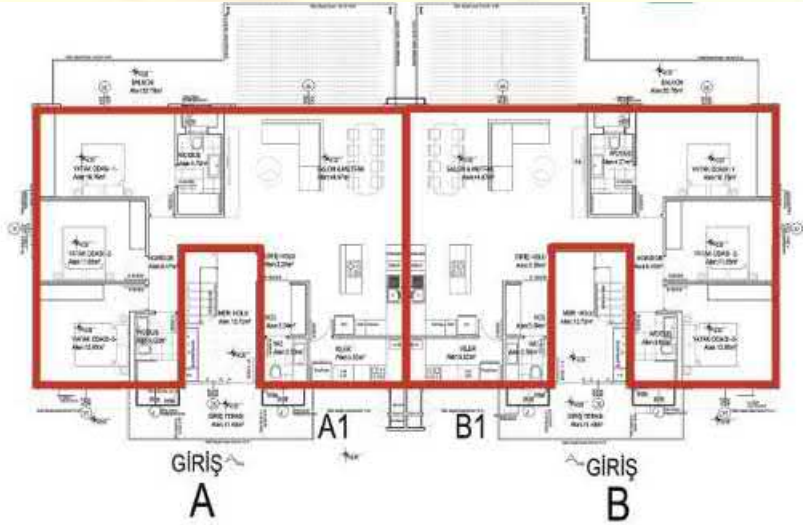
D BLOCK

2 Blocks

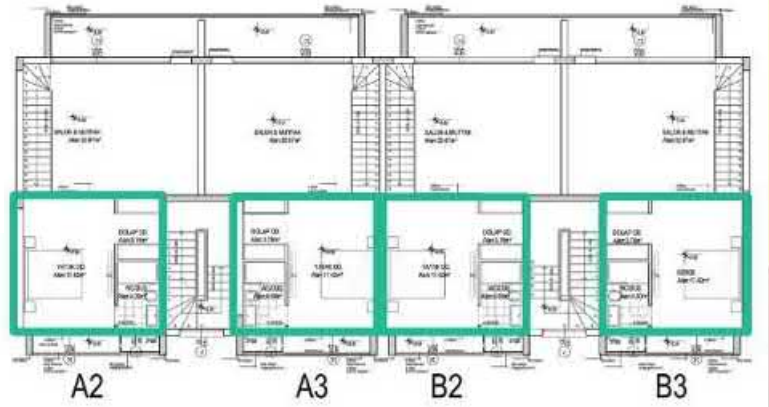
3+1 GARDEN (2 Units)

2+1 LOFT PENTHOUSE (L) (4 Units)

GROUND



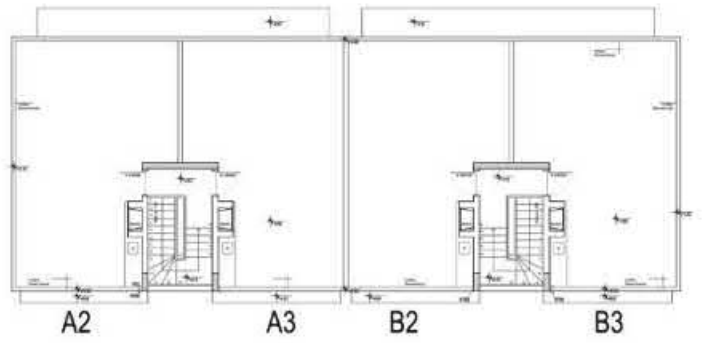
LOFT



1. FLOOR



CATI
ROOF



D BLOCK
3+1 Garden



D BLOCK
2+1 Loft Penthouse

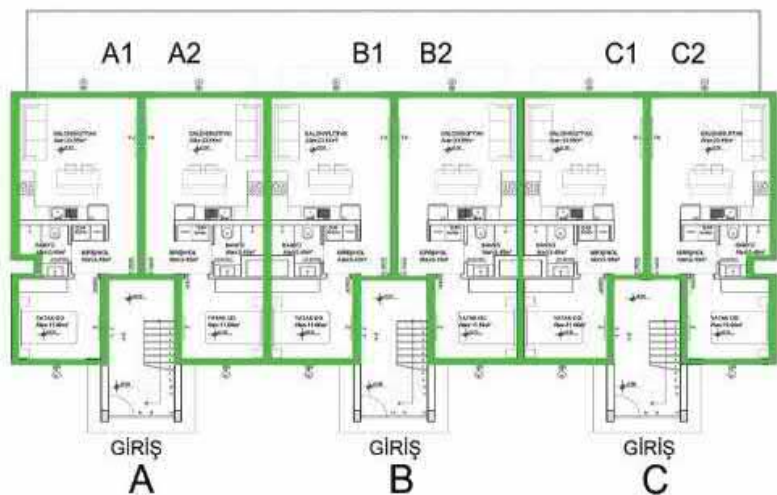


E BLOCK

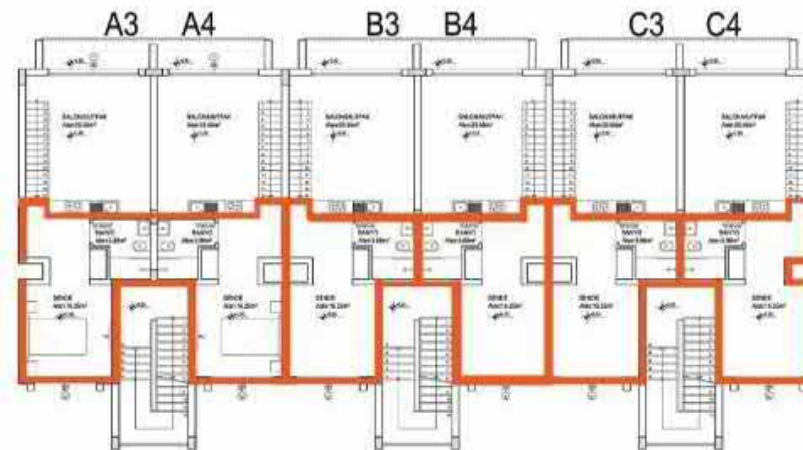
1+1 GARDEN (30 Units)

2+1 LOFT PENTHOUSE (30 Units)

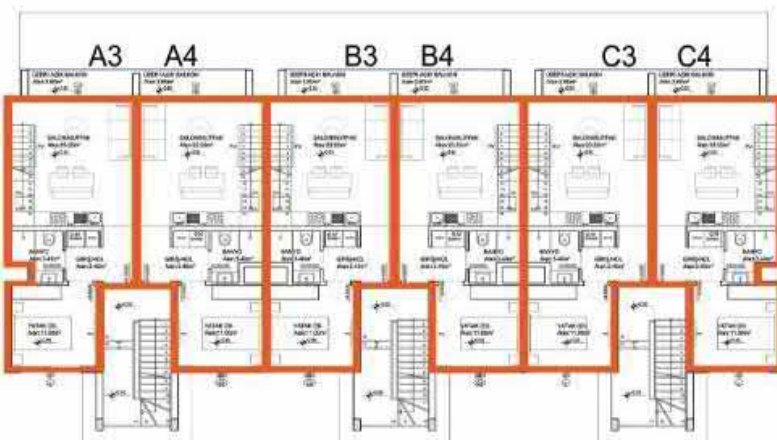
Ground



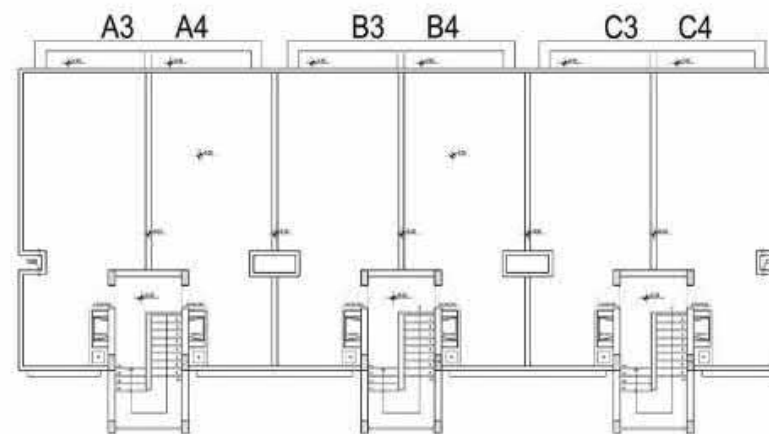
LOFT



1. FLOOR



ROOF



E BLOCK
1+1 Garden



E TYP BLOCK
2+1 Loft Penthouse















HANDOVER DATE
30/05/2027

PAYMENT PLAN

£5,000 STG DEPOSIT

%35 DEPOSIT (WITHIN ONE MONTH)

%35 In installments every 4 months until handover date

%30 After handover in 1 year to pay